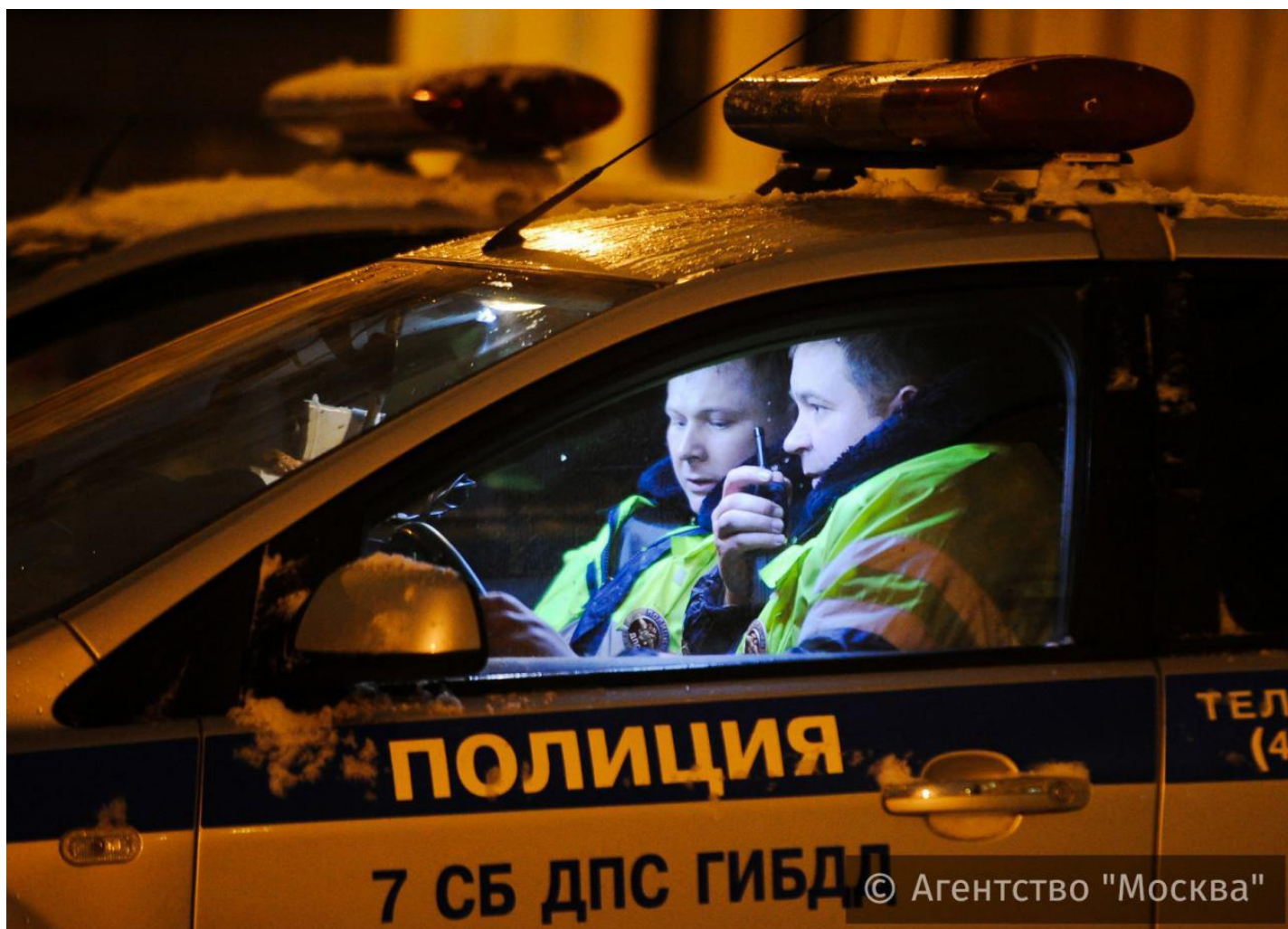


30.12.2016



Правоохранительные органы Москвы разработали дополнительные меры безопасности, которые будут действовать в праздничные дни.

По словам руководителя столичного Департамента региональной безопасности и противодействия коррупции Владимира Черникова, в городе будут введены дополнительные ограничения на въезд автотранспорта во всех местах массовых скоплений людей. При этом особое внимание сотрудников полиции будет направлено на площадки фестиваля «Путешествие в Рождество» и привокзальные территории. В частности пешеходные площадки фестиваля правоохранители огородили бетонными блоками. Введен и запрет на въезд в ночное время в центр города грузовых автомобилей.

Стоит отметить, после трагедии в Берлине, когда грузовик совершил наезд на посетителей рождественского базара, усиленные меры безопасности были введены и в городах Европы.

Адрес страницы: <http://tekstilschiky.mos.ru/presscenter/news/detail/4565923.html>

[Управа района Текстильщики города Москвы](#)